

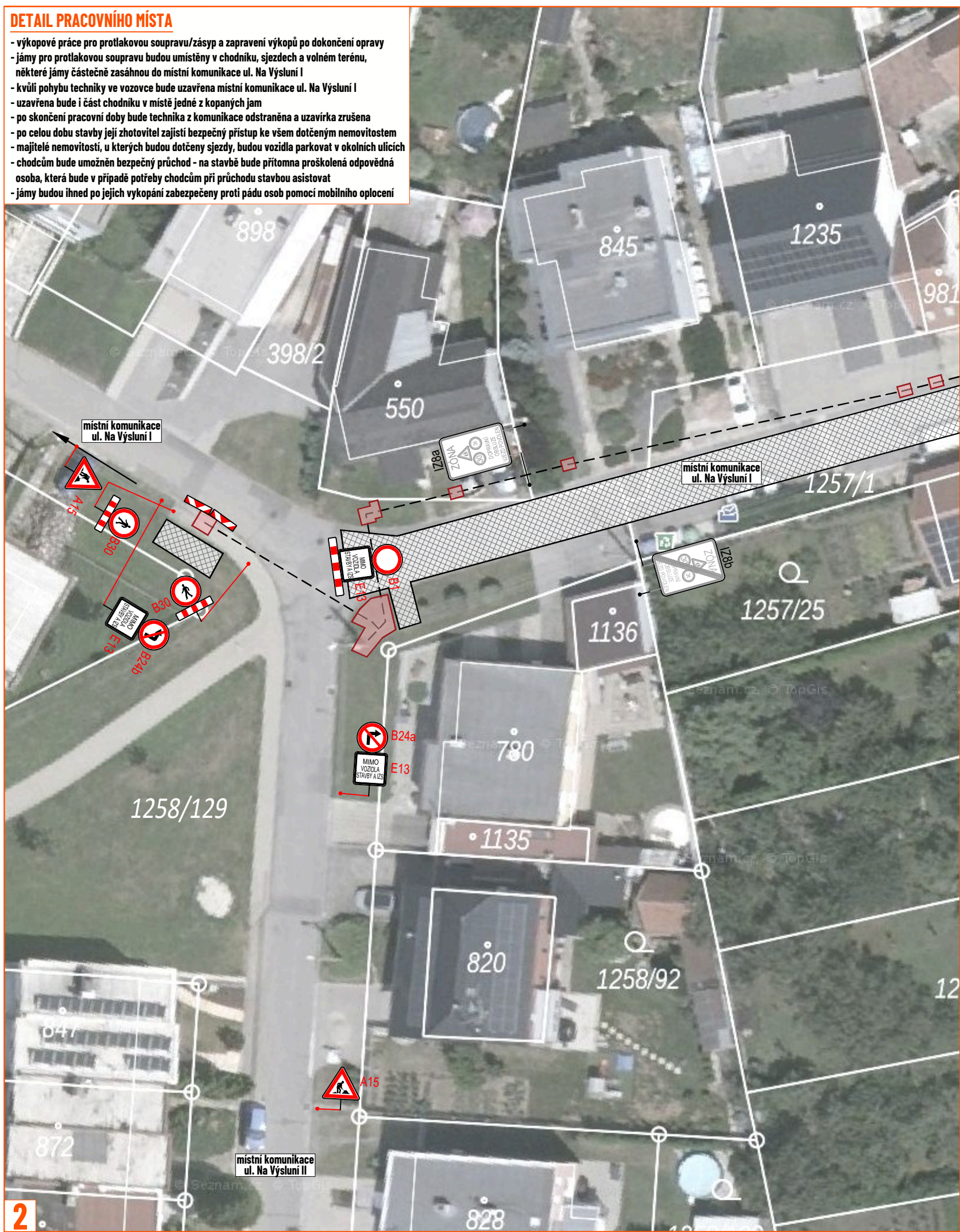
DETAIL PRACOVNÍHO MÍSTA

- výkopové práce pro protlakovou soupravu/zásyp a zapravení výkopů po dokončení opravy
- jámy pro protlakovou soupravu budou umístěny v chodníku, sjezdech a volném terénu, jedna jáma částečně zasáhne do místní komunikace ul. Na Výsluní II
- kvůli pohybu techniky ve vozovce bude uzavřena místní komunikace ul. Na Výsluní II
- místní komunikace podél křižovatky bude uzavřena včetně chodníku, který na ni navazuje
- po skončení pracovní doby bude technika z komunikace odstraněna a uzavírka zrušena
- po celou dobu stavby její zhotovitel zajistí bezpečný přístup ke všem dotčeným nemovitostem
- majitelé nemovitostí, u kterých budou dotčeny sjezdy, budou vozidla parkovat v okolních ulicích
- chodcům bude umožněn bezpečný průchod - na stavbě bude přítomna proškolená odpovědná osoba, která bude v případě potřeby chodcům při průchodu stavbou asistovat
- jámy budou ihned po jejich vykopání zabezpečeny proti pádu osob pomocí mobilního oplotení



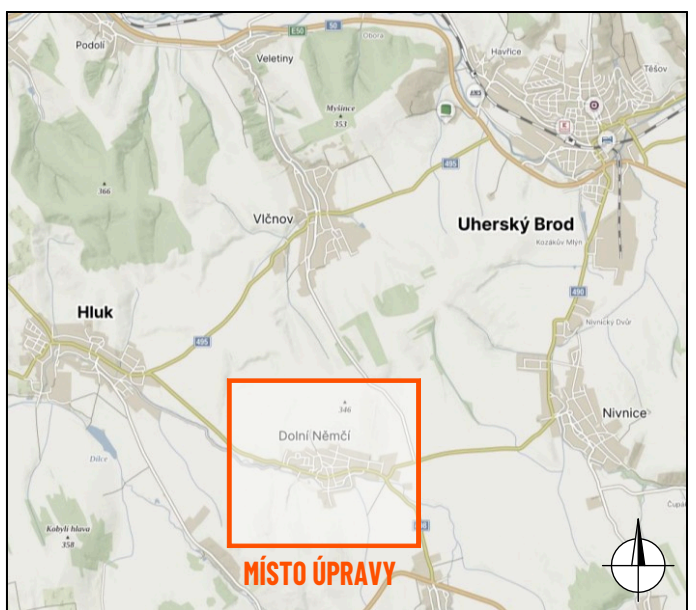
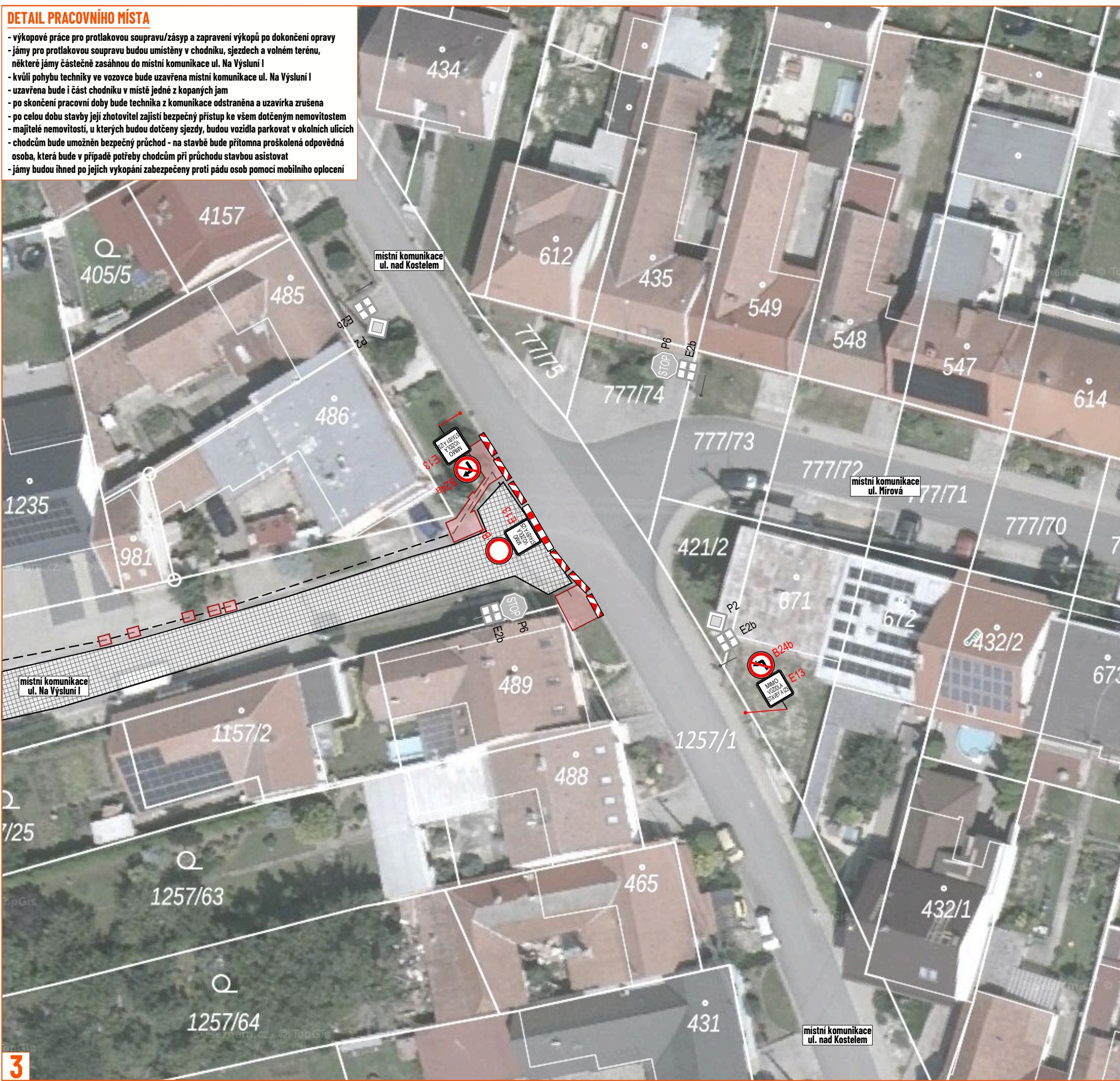
DETAIL PRACOVNÍHO MÍSTA

- výkopové práce pro protlakovou soupravu/zásyp a zapravení výkopů po dokončení opravy
- jámy pro protlakovou soupravu budou umístěny v chodníku, sjezdech a volném terénu, některé jámy částečně zasáhne do místní komunikace ul. Na Výsluní I
- kvůli pohybu techniky ve vozovce bude uzavřena místní komunikace ul. Na Výsluní I
- uzavřena bude i část chodníku v místě jedné z kopaných jam
- po skončení pracovní doby bude technika z komunikace odstraněna a uzavírka zrušena
- po celou dobu stavby její zhotovitel zajistí bezpečný přístup ke všem dotčeným nemovitostem
- majitelé nemovitostí, u kterých budou dotčeny sjezdy, budou vozidla parkovat v okolních ulicích
- chodcům bude umožněn bezpečný průchod - na stavbě bude přítomna proškolená odpovědná osoba, která bude v případě potřeby chodcům při průchodu stavbou asistovat
- jámy budou ihned po jejich vykopání zabezpečeny proti pádu osob pomocí mobilního oplotení



DETAIL PRACOVNÍHO MÍSTA

- výkopové práce pro protlakovou soupravu/zásyp a zapravení výkopů po dokončení opravy
- jámy pro protlakovou soupravu budou umístěny v chodníku, sjezdech a volném terénu, některé jámy částečně zasáhne do místní komunikace ul. Na Výsluní I
- kvůli pohybu techniky ve vozovce bude uzavřena místní komunikace ul. Na Výsluní I
- uzavřena bude i část chodníku v místě jedné z kopaných jam
- po skončení pracovní doby bude technika z komunikace odstraněna a uzavírka zrušena
- po celou dobu stavby její zhotovitel zajistí bezpečný přístup ke všem dotčeným nemovitostem
- majitelé nemovitostí, u kterých budou dotčeny sjezdy, budou vozidla parkovat v okolních ulicích
- chodcům bude umožněn bezpečný průchod - na stavbě bude přítomna proškolená odpovědná osoba, která bude v případě potřeby chodcům při průchodu stavbou asistovat
- jámy budou ihned po jejich vykopání zabezpečeny proti pádu osob pomocí mobilního oplotení



LEGENDA:	
	- pracovní místo
	- manipulační prostor / technika
	- trasa opravovaného vodovodu
	- navržené přechodné svíslé dopravní značení
	- stávající svíslé dopravní značení
	- zneplatněné stávající svíslé dopravní značení

Souhlasíme s přechodnou úpravou provozu, uzavírkou a zvláštním užíváním pozemní komunikace, a navrženými objízdnými a obchodními trasami.
V souladu s ustanovením § 36 odst. 3 zák. č. 500/2004 Sb., správního řádu se vzdáváme práva vyjádřit se k podkladům rozhodnutí.

Dopravní značení, které bude v rozporu s přechodným dopravním značením, bude dočasně zneplatněno.

ZDROJ MAPOVÝCH PODKLADŮ		Mapy.cz; © Seznam.cz, a.s.	
VYPRACOVAL	SMÍDOVÁ		
UPRAVIL			
KONTROLOVAL	JANATA		
INVESTOR	SLOVÁCKÉ VODÁŘNY A KANALIZACE, a.s.		
ZHOTOVITEL			
NÁZEV STAVBY	DOLNÍ NĚMČI, UL. NA VÝSLUNÍ I - OPRAVA VODOVODNÍHO ŘÁDU C-1		
DOPRAVNÍ INŽENÝRSKÁ SPOL. PRÁVNÍ		PRACOVNÍ MÍSTA - VÝKOPY/ZÁSYPY	
FORMÁT	910 x 297		
DATA	8. 1. 2025		
Č. ZAKÁZKY	ZK-26-0008		